



**Liebe Pfarrfrauen, liebe Schwestern!**

**Pause vom Weltuntergang –  
Zuversicht und Gottvertrauen in turbulenten Zeiten**

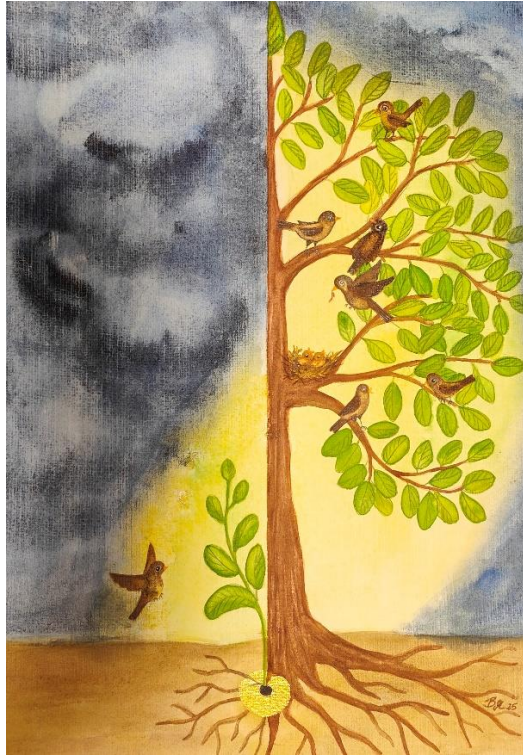


Bild: Brigitte Marhöfer

**Pause vom Weltuntergang-  
Zuversicht und Gottvertrauen in turbulenten Zeiten**

**Einkehrtage für Frauen von Pfarrern, Vikaren,  
Ruhständlern und für Pfarrwitwen**

**Termin: 27.02.2026 – 01.03.2026**

Kennt Ihr den Ausspruch "Schlimmer geht immer"?

Wenn ich morgens beim Frühstück in unserer Tageszeitung lese (und manchmal auch nur blättere), fällt mir dieser Satz ein. Sowohl innen- als auch außenpolitisch scheinen sich die Krisen immer mehr zuzuspitzen und anzuhäufen, die ich hier auch gar nicht aufzählen möchte und müsste.

Aber stimmt das eigentlich? Wird wirklich alles immer nur schlimmer oder gilt in den Medien der Satz: "Only bad news is good news"? Lohnt es sich daher vielleicht, einmal hinzuschauen, was sich in unserer Welt auch zum Besseren entwickelt hat?

Und für uns Christen gibt es - bei allen Sorgen und Problemen, vor denen wir uns auch nicht verschließen können - außerdem die Kraftquelle des Glaubens. Dieser Kraftquelle wollen wir bei unserer Tagung auf vielfältige Weise nachspüren und durch Gottvertrauen unsere Zuversicht stärken.

Hierzu bist Du ganz herzlich eingeladen.

Im Namen des Vorbereitungsteams

Iris Schuster

Friederike Buchholz

## Freitag, den 27.02.2026

- Ab 14 Uhr Begrüßung und Zimmerverteilung  
mit Stehkaffee
- 16.30 Uhr Bericht aus der Rheinischen Landeskirche mit  
**Vizepräses Antje Menn**
- 18.00 Uhr Abendessen
- 19.00 Uhr Abend der Begegnung

## Samstag, den 28.02.2026

- 07.45 Uhr Morgenlob und Prayer Walk
- 08.15 Uhr Frühstück
- 09.30 Uhr Bibelarbeit mit **Pfrin Almut Hammerstaedt-Löhr**  
**(Wuppertal)**
- 12.30 Uhr Mittagessen
- 16.00 Uhr Workshops  
- Godly Play  
- Bibliolog  
- Blockflöten
- 18.00 Uhr Abendessen
- 19.30 Uhr Filmabend

## Sonntag, den 01.03.2026

- 08.15 Uhr Frühstück
- 09.30 Uhr Abendmahlsgottesdienst mit Möglichkeit zur  
Segnung
- 11:15 Uhr Infos und Reisesegen
- 12.00 Uhr Mittagessen

Um den Gottesdienst musikalisch zu bereichern, wird am Samstag im Workshop ein Blockflötenspiel im Quartett angeboten. Jede, die Lust hat Musik zu machen und Grundkenntnisse hat, melde sich gerne an unter: [silke.vogt5@gmx.de](mailto:silke.vogt5@gmx.de) (mit Flötenstimme).

**Tagungsort:** Heinrich-Lübke Haus  
Zur Hude 9  
59519 Möhnesee-Günne  
Tel: 02924/8060  
[www.heinrich-luebke-haus.de](http://www.heinrich-luebke-haus.de)

**Tagungskosten:** EZ 190 € (2 EZ teilen sich Dusche/WC)  
225 € mit Dusche/WC  
DZ 190 € pro Person (mit Dusche/WC)

**Rücktrittsbedingungen:** (falls keine Ersatzperson gefunden wird)  
25 % der Kosten bis 30 Tage vor Beginn  
50 % der Kosten ab 30 Tage bis Beginn

Bettwäsche, Handtücher und die Nutzung des Hallenbades sind im Preis enthalten, Badesachen nicht vergessen!

**Anreise mit Bus / Bahn:** Bhf: Soest dann Buslinie C4 nach Günne-Brüningsen, Haltestelle Heinrich-Lübke Haus

**Anreise mit dem Auto:** A 44 Abfahrt: Soest/Möhnesee oder A 445 Abfahrt Neheim

---

**Schriftliche Anmeldung mit Überweisung der Tagungskosten bitte bis 25.01.2026.**

**Nahrungsunverträglichkeiten oder Wunsch nach vegetarischem Essen bitte angeben.**

an: Christa Große, Biemser Weg 68, 32052 Herford  
Tel. 05221-6937513,  
E-Mail: [christa.grosse@web.de](mailto:christa.grosse@web.de)

**Tagungskosten bitte überweisen auf das Konto:**

KD Bank: Christa Große  
IBAN Nr.: DE86 3506 0190 4056 6430 23  
BIC:GENODED1DKD

Eine Teilnahme sollte nicht an den Kosten scheitern. In diesem Fall nehmen Sie Kontakt auf zu Iris Schuster (Mail: [iris.schuster@pfarrfrauenbund.de](mailto:iris.schuster@pfarrfrauenbund.de)). Bitte nehmen Sie zur Kenntnis, dass während der Tagung Fotoaufnahmen gemacht und ggf. in „Pfarrfrauenbund aktuell“ sowie auf unserer Homepage veröffentlicht werden. Wir setzen Ihr Einverständnis dazu voraus, sofern Sie nicht ausdrücklich widersprochen haben.